

CONCORSO DI IDEE Classe 2°B

«EX REDE: UNA PIAZZA DEL
SAPERE NEL DI PARABIAGO»

TECNOLOGIA

Scuola Media S. Ambrogio

IDEA 3

PROPOSTA NOME: PALAREDE

Lorenzo Brambilla 2°B

PALAREDE

PROGETTO RIQUALIFICAZIONE AREA REDE

PalaRede significa «Palazzetto della Rede». Ho scelto questo nome perché, partendo dalla mia idea, ho realizzato il progetto di quello che può essere considerato un **palazzetto del sapere, del divertimento e dello svago**.

Ho pensato di realizzare un'area relax/studio dove ogni persona può dedicarsi alle proprie attività personali, sia individualmente che in gruppo, una biblioteca comunale, un'area svago con giochi e videogiochi, un'area ristorazione, delle aule dove si possono seguire vari corsi (teatro, musica, ecc...), un laser game e un bowling come altre attività di svago. Ho pensato che all'entrata del complesso si possono aggiungere delle mostre temporanee o fisse su vari temi.

Pensavo anche di rendere alcuni di questi servizi a pagamento, mentre per entrare nel complesso PalaRede bisogna possedere una tessera specifica che si può ottenere registrandosi con i propri dati personali.

Questo progetto secondo me potrebbe essere utile per creare un centro di aggregazione completo, soprattutto per i giovani.

AREA RELAX/STUDIO

Ho scelto questo modo possibile per la riqualificazione dell'ex area Rede perché secondo me un luogo dove si può andare a studiare, giocare, rilassarsi, incontrare amici e svolgere altre attività può rivelarsi utile alla comunità.

Ovviamente questo posto non deve essere a pagamento e deve essere aperto a tutti i cittadini (che magari possiedono una tessera apposita), a patto però che il luogo e gli strumenti offerti non siano danneggiati. Perciò si potrebbero istituire delle semplici regole comuni su come comportarsi in questi spazi.



COSA NON DEVE MANCARE

Per me in questo spazio non deve mancare:

BAR, che venda cibo e bevande;

AREA RELAX, dove ci sono divanetti, pouf, poltrone per riposarsi, leggere, parlare, ecc...



AREE DEDICATE ALLO STUDIO E AL LAVORO

con tavoli e magari anche computer pubblici.



AREE GIOCO , dove ci sono giochi e videogiochi interattivi da fare sia in gruppo che da soli.



VARIE SEZIONI dedicate ognuna a uno scopo e un tema diverso, così che ognuno possa trovare la sua « nicchia » personale dove praticare le sue attività preferite.



IN CONCLUSIONE...

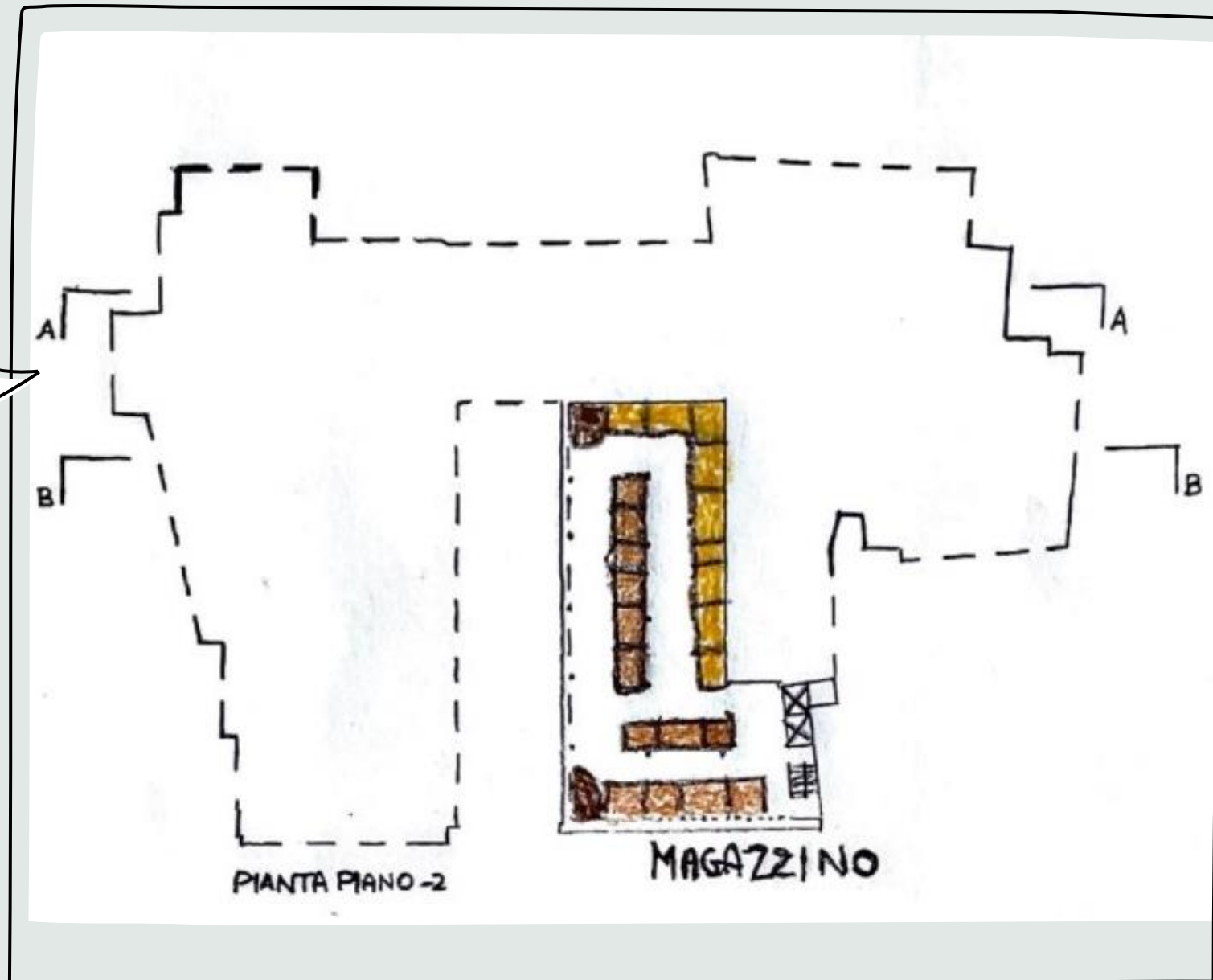
Tutte le aree devono essere separate anche per rispettare le attività che compie ogni persona all'interno della struttura.

Tutto questo secondo me può essere una grande soluzione per la nostra comunità, che si può riunire gratuitamente in questi spazi per compiere le proprie attività sia in gruppo che da soli, trovando ognuno il proprio spazio, come se fosse proprio a casa sua.



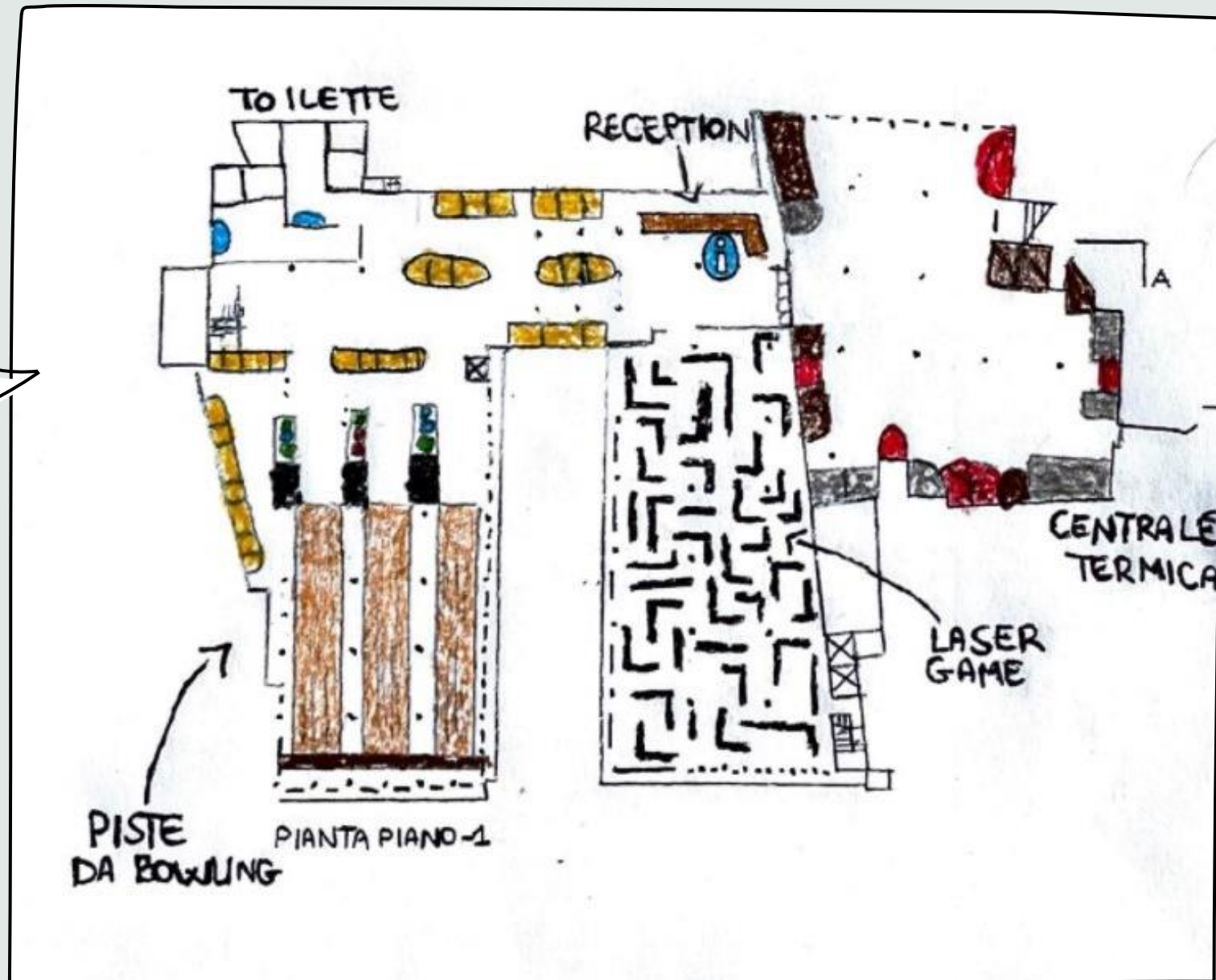
PALAREDE

PIANTA PIANO SOTTERRANEO -2



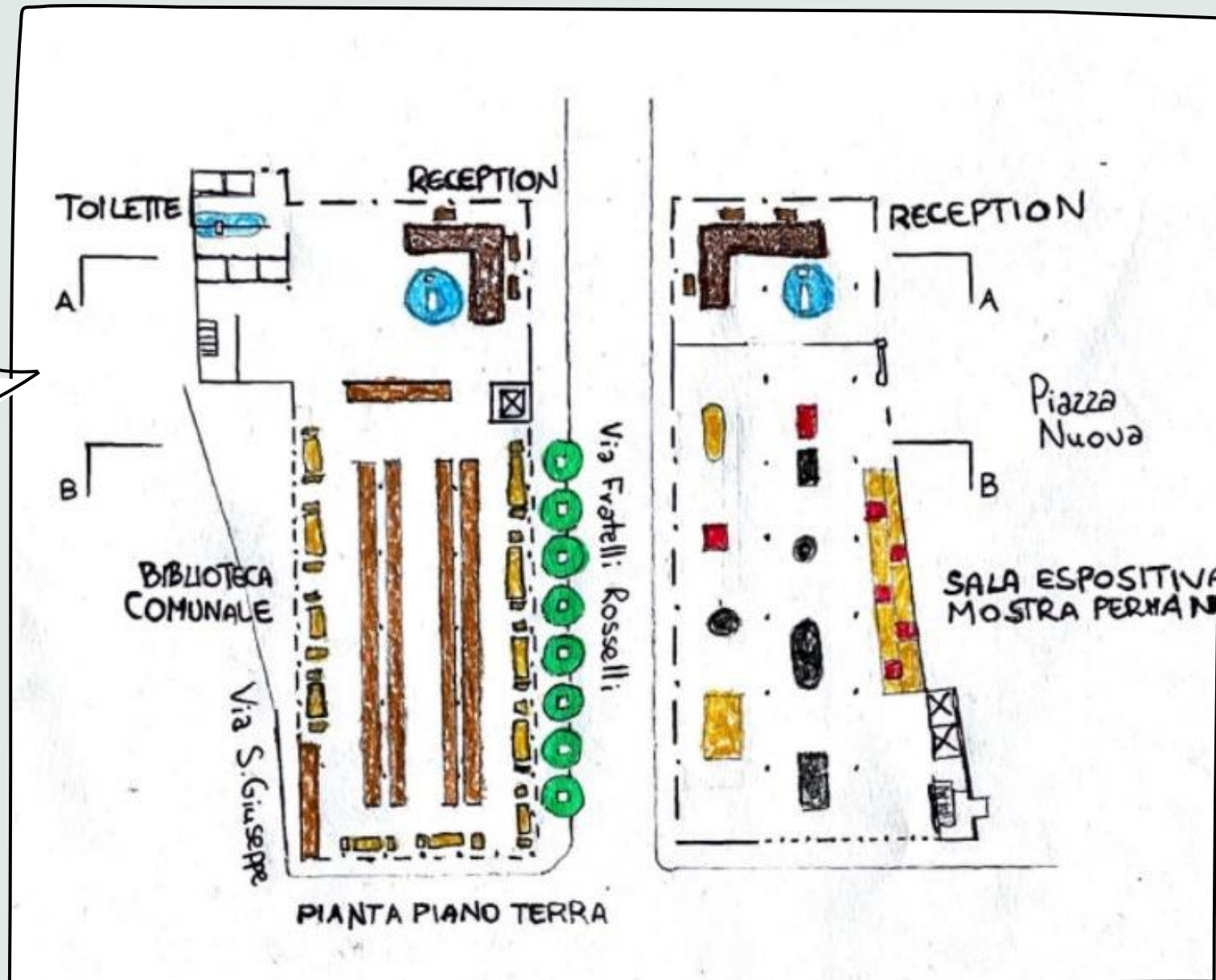
PALAREDE

PIANTA PIANO SOTTERRANEO -1



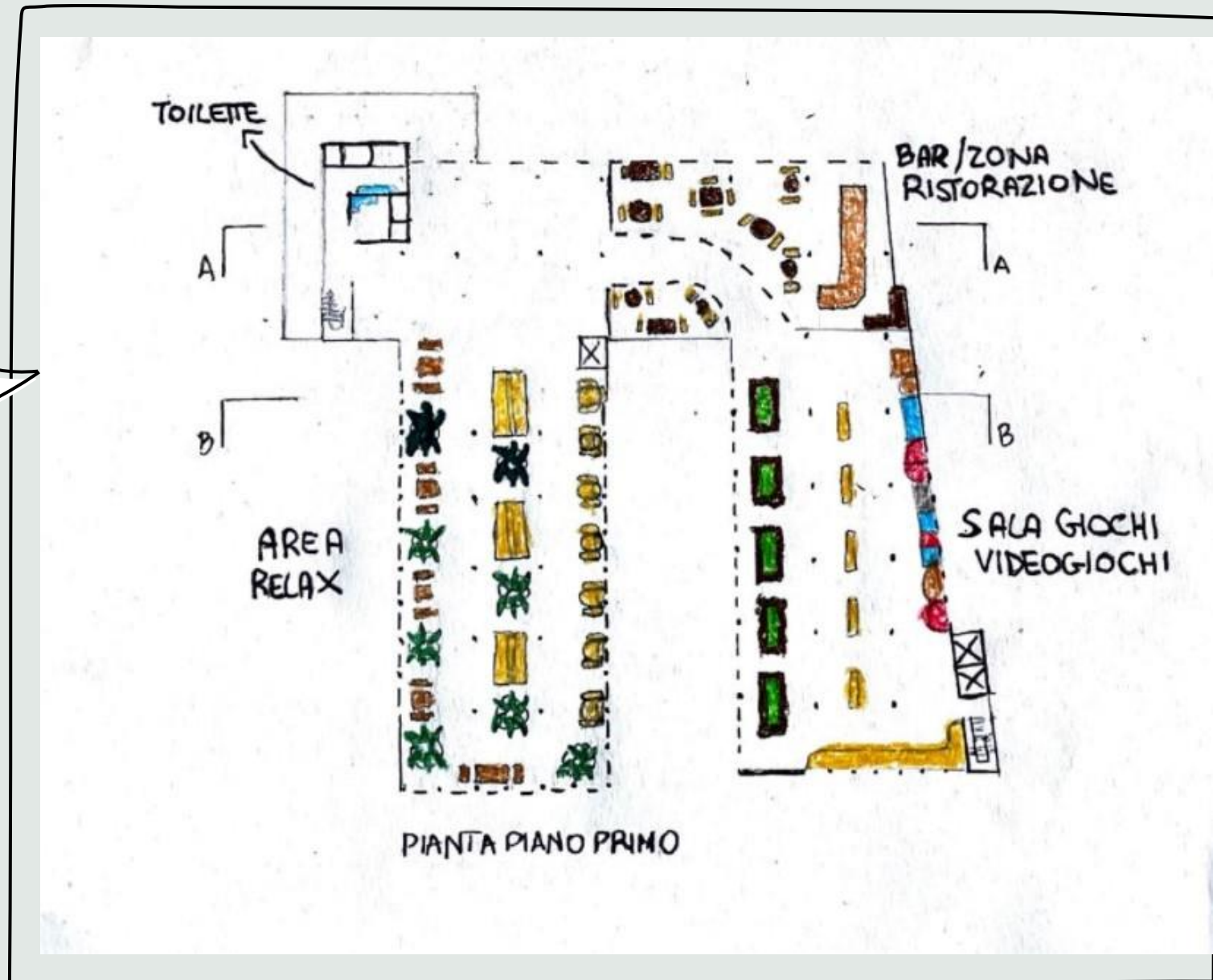
PALAREDE

PIANTA PIANO TERRA



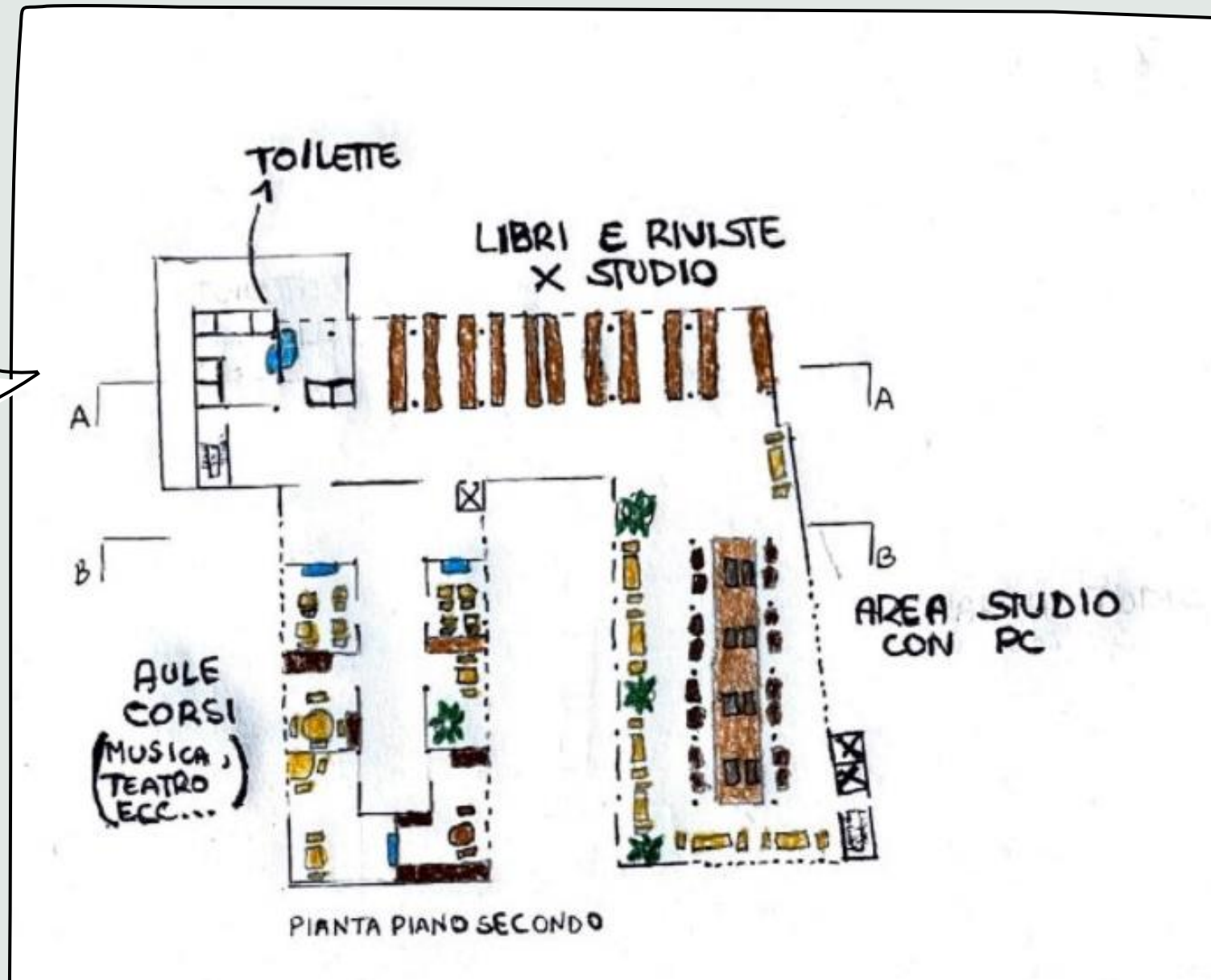
PALAREDE

PIANTA PIANO PRIMO



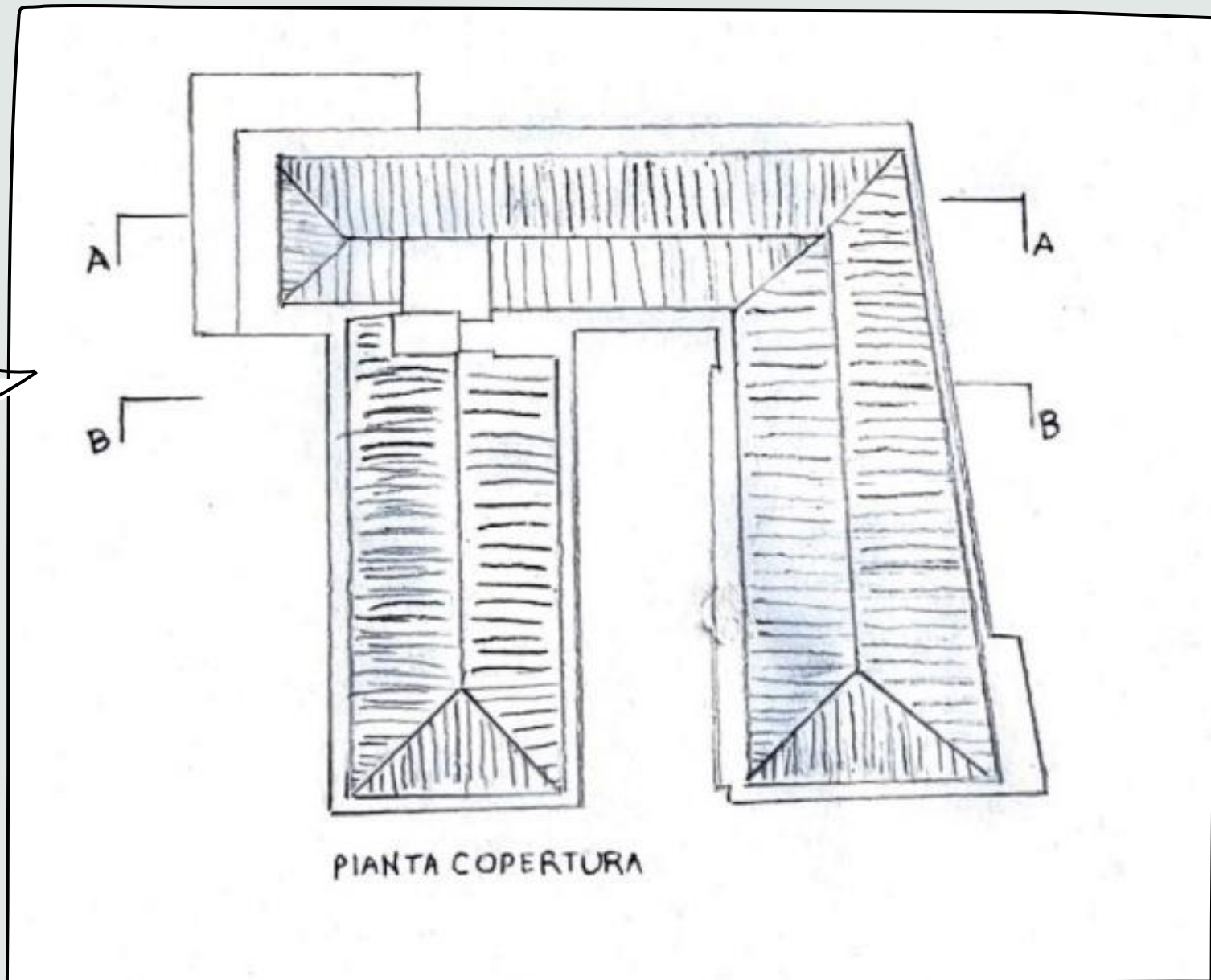
PALAREDE

PIANTA PIANO SECONDO



PALAREDE

PIANTA COPERTURA



PALAREDE

Lorenzo Brambilla 2°B